

Diskriminerings- og tilgjengelighetsloven

Gammel vin på ny
flaske, eller?????



likeverd og
likestilling

Status funksjonshemmede - Holdninger

- Forsterkede skoler
- Institusjonslignende boliger
- 55% av funksjonshemmede er ikke sysselsatt, mens 30% av disse (92.000) ønsker arbeid. 24 % av de funksjonshemmede som ikke har fått tilrettelagt arbeidsplassen har behov for dette.
- Serveringssted: 16,1 % oversett eller nektet servering. 9 % har blitt nektet inngang på et serveringssted

STATUS UNIVERSELL UTFORMING

- ◎ 2003: 42 skoler. 1 oppfylte forskriftenes krav og nærmere **80 %** hadde betydelige mangler.
- ◎ 2004: 1054 spise- og utesteder, kulturhus, butikker og andre publikumsbygg. Bevegelseshemmede var utestengt fra **8 av 10** steder.
- ◎ 2005: Av 13 fotballarenaer. Kun 1 tilfredsstillende. Molde
- ◎ 2005: 160 videregående skoler (32 % av landets totalt 498 videregående skoler). Kun 7 av disse bryter ikke med lover/forskrifter (96% utilfredsstill.)
- ◎ 2006: Kartlegging av 2400 bussholdeplasser i hele landet. **94 %** var ikke tilgjengelige for bevegelseshemmede.
- ▶ 2007: Kartla 143 kommunale bygg, **66%** stengte funksjonshemmede ute mens 4 av 5 ordførere mener at byggene i deres kommune er utformet slik at funksjonshemmede lett kan ta seg frem.
- ▶ **95%** av offentlige bygninger ikke tilfredsstillende tilgjengelighet

Riksrevisjonen om UU

- Til tross for at bedre tilgjengelighet og deltakelse for personer med nedsatt funksjonsevne lenge har vært sentrale politiske mål, viser undersøkelsen at tilgjengeligheten på viktige samfunnsområder er begrenset.

Riksrevisjonen om UU

- Dette gjelder både for syns-, bevegelses- og hørselshemmede. Ingen av **Statsbyggs** eiendommer oppfyller pr i dag alle krav til universell utforming, som i praksis betyr at bygget skal være best mulig tilrettelagt for alle. Det er også hindringer i adgangen til mange **NAV-kontorer**. For eksempel mangler 38 prosent av kontorene handikapparkering, 86 prosent mangler ledelinjer for synshemmede i publikumsarealet og 67 prosent mangler skrankeslynge for høreapparatbrukere.

Riksrevisjonen om UU

- Mange personer med funksjonsnedsettelse har problemer med å benytte seg av **buss og tog**. Dette skyldes særlig høydeforskjeller mellom transportmiddel og holdeplass/plattform og mangelfull informasjon.
- Undersøkelsen viser at **få kommuner** har tatt hensynet til tilgjengelighet og universell utforming inn i sitt **planverk**, selv om dette i nær ti år har vært et nasjonalt mål. – Det er langt fram til tilgjengeligheten er god nok, sier Jørgen Kosmo.

Hvorfor arbeidet funksjonshemmedes organisasjoner for en lov?



- Tidsfrister på bygg og samferdsel mangler
- At arbeidslokaler ikke omfattes av § 9 (generell plikt til universell utforming)
- At IKT på arbeidsplassen og i skole ikke omfattes av § 11.
- At økonomi kan få unødig stort fokus når det gjelder uforholdsmessig byrde.
- Mangel på rett til varer og tjenester – Utrede for tiden
- At tilgangen til informasjon stort sett ikke er inkludert i krav om Universell utforming. – Utrede for tiden.
- Sektorlovgivning mangler tilfredsstillende standarder og krav. (jmf. § 9)



- At vi har fått en egen diskriminerings- og tilgjengelighetslov – Diskriminering er blitt ulovlig.
- Fysiske barrierer kobles mot diskriminering
- Pliktsubjektet for UU i DTL er virksomheter.
- Syse-utvalgets forslag til personkrets beholdes
- Innholdet i plikten til Universell utforming endres og skjerpes over tid
- Standarden er Universell utforming og ikke tilgjengelighet for alle
- Regjeringen har styrket Aktivitets- og rapporteringsplikten
- Generell aktivitetsplikt
- Egen aktivitetsplikt knyttet til Universell utforming



PENGENE (Kostnadene) er motargument!

- SAMFERDSEL – Totalt 22,5 til 27,5 mrd kroner
 - Stamvegnettet – 6500 holdeplasser må rustes opp
 - Kr. 2 mrd.
 - Øvrige vegnettet – 53.000 av 58.500 holdeplasser
 - Kr. 15. mrd.
 - Alle holdeplasser – tilleggskostnader
 - Betydelig økte driftskostnader for å holde dem tilgjengelige på vintertid
 - Jernbane – 357 stasjoner med publikumstrafikk: Publikumsarealer, atkomster og fasiliteter på stasjonene
 - Kr. 3 – 8 mrd.
 - Jernbane: Tilgjengelighet til alle plattformer
 - Kr. 2,5 mrd.
- BYGG og ANLEGG – Totalt 15,6 – 24,7 mrd.
 - NIBR – Kostnader ved å innføre krav om oppgradering til UU i eksisterende bygninger – 14,3 mrd – 23,4 mrd + 1,3 mrd i arealtap

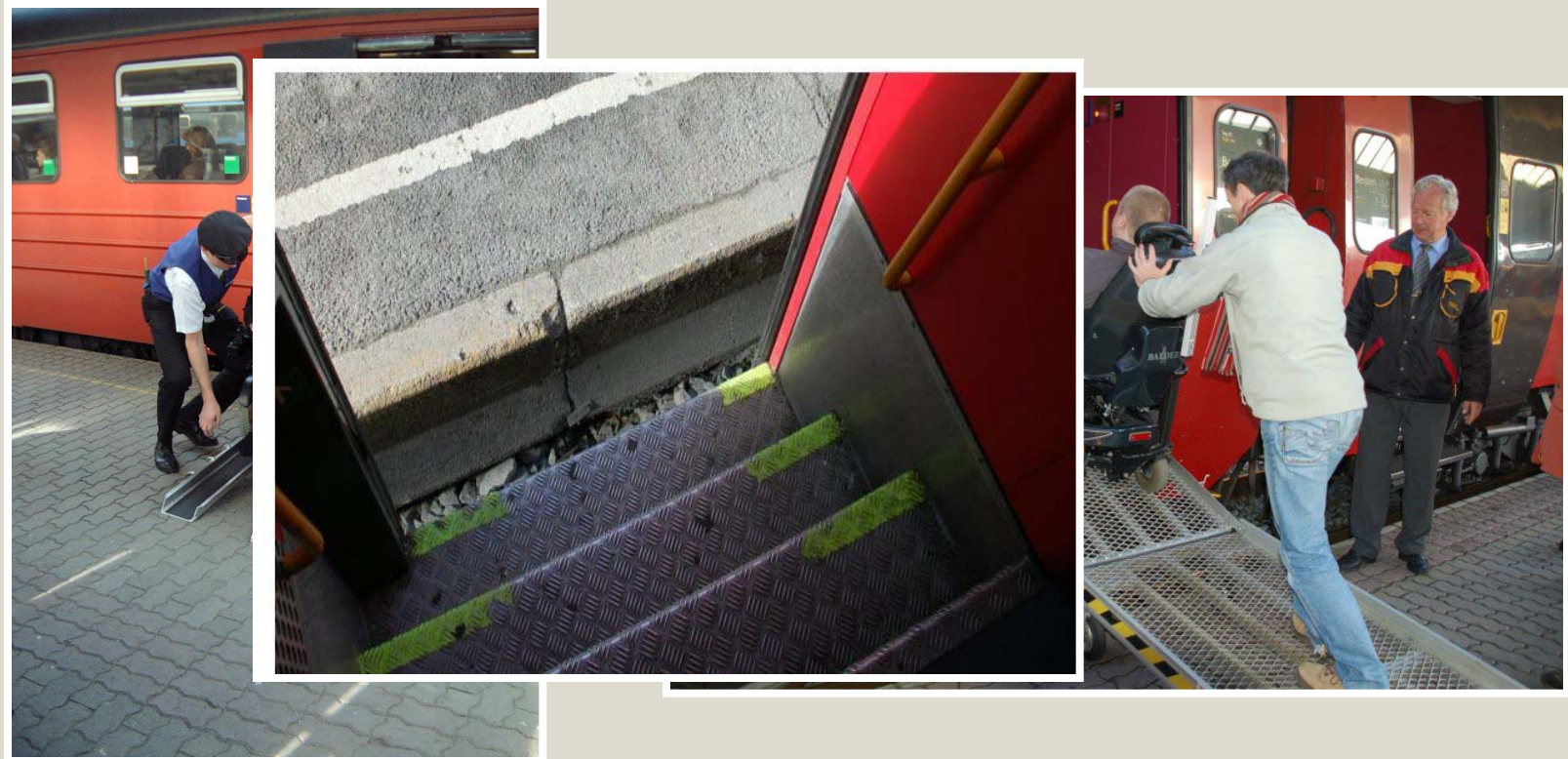
Gammel vin på ny Flaske?

- **VI HAR FÅTT JURIDISK BESKYTTELSE MOT DISKRIMINERING**
- **VI HAR FÅTT KOBLING MELLOM MANGLENDE UU OG DISKRIMINERING.**
- Totale kostnader +/- 50 mrd. lite i norsk oljesammenheng
- Tidsfrister eksisterende bygg/anlegg, opparbeidete uteområder og samferdsel
- En h-plan for UU med gjennomgående og planlagt strategi og skikkelig økonomisk satsing
- Det offentlige må rydde opp i eget hus
 - Statsbygg
 - Kommunene/Fylkeskommuner (skoler, rådhus, kultur, planer,)
 - Samferdsel (NSB-avtale, Flytog, Lysaker stasjon, Gangbroer Sola, Ferjer, Krav busser)
- Lov om offentlige anskaffelser
- Krav må knyttes til offentlige overføringer og tilskudd
- Krav til UU også i tilknytning til Arbeidslokaler
- Krav til UU IKT også i tilknytning til skole og arbeid
- Tilgang til informasjon og retten til varer og tjenester (økonomien utredes nå.)

VERDIENE (Nytten)

- Flere kan benytte det fysiske miljøet og på bakgrunn av dette ta del i:
 - Utdanning
 - Arbeidsliv
 - Fritid
 - Samfunnsliv for øvrig
- Manglende tilgjengelighet påfører høyere tidskostnader.
- Manglende tilgjengelighet gir økt behov for bistand
- Universell utforming gir større grad av selvhjulpenhet og følgelig økt livskvalitet
- Universell utforming bidrar til mindre fordyrende særløsninger
- Økt universell utforming fører til økt bruk av bygninger, transport
- Økt universell utforming fører til mindre skader, redusert arbeidsbelastninger. Det vil si bedret helse og reduserte helsekostnader og sykedager i arbeidslivet.

Er dette kostnadseffektivt?



HVA ER DET VI VIL?

Hva med dette?????



Universell utforming

- *Universell utforming er utforming av produkter og omgivelser på en slik måte at de kan brukes av alle mennesker, i så stor utstrekning som mulig, uten behov for tilpassing og en spesiell utforming.*

Gode endringsprosesser

- Sammenhengende strategi
- Tung satsing over noen år i stedet for liten satsing over mange
- Rekkefølge: velge ut prioriterte satsningsområder
- Kvalitetsforbedring: Kostnad eller investering ?

www.nhf.no

Takk for oppmerksomheten!