

Høstmælingen Økogrend – Søre Ål

sammendrag

- Pilotprosjekt – folkehelse!
- Ca 20 enheter i skogsområde
- Bevarer dyrka mark
- Følger samfunnsdelen av arealplanen
- Følger miljøplanen

- Enhetlig arkitektur
- Effektiv arealbruk
- Skalerbare moduler
- Øko-hus
- Aktive friarealer

- Økologisk vekselbruk/kjøkkenhager på 33 dekar
- Driftsbygningen som «nav»
- Tunet med gårdsbutikk og økobarnehage

- Låven og tunet omreguleres til **Landbruk +**
- Skogsområdet på gården omreguleres fra LNF til **Hensynssone**
- Jordene (dagens dyrka mark) bevares som **LNF**

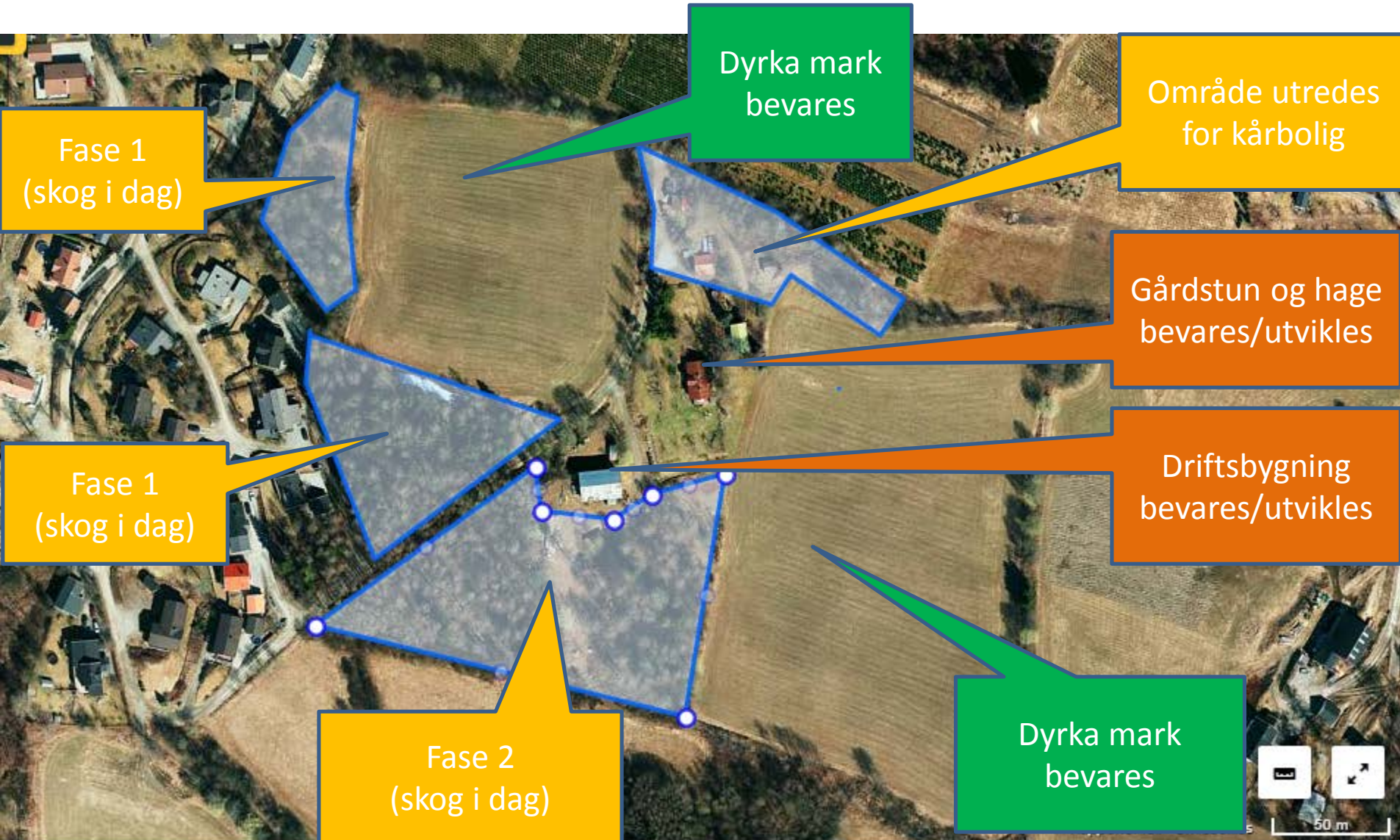
Et *alternativt* bolyst-inspirert pilotprosjekt på Lillehammer



ØKOGREND - EKSEMPEL



Høstmælingen Økogrend



Forholdet til samfunnsdelen for kommuneplan Lillehammer 2014-2027

Høstmælingen Økogrend

+5000 innbyggere / flere +67 = Utvikling av mindre boligfelter, og fortetting av eksisterende. Livsløpstandard og bokvalitet



Kompakt by med lite bilbruk, effektiv arealbruk og stor miljøgevinst



Utbygging i aksen sør-nord og lia bak byen



Skjerme produktiv dyrket jord sør og nord for byen



Bidra til å nå målet om 30% reduksjon av klimagasser innen 2020



Tatt sin del av ansvaret for å sikre nasjonal selvforsyning av mat



Bruk av miljøvennlige materialer, gode byrom og bokvalitet



Forholdet til miljøplanen Lillehammer 2015-2024	Høstmælingen Økogrend
Norges første nullutslipp-by. Energibruken per innbygger skal reduseres med 20 %	✓
Miljøvennlige boligområder med estetikk og gode byrom. Blågrønne kvaliteter. Unngå skred- og flomfarlige områder	✓
Konsentrert arealbruk med byvekst innenfra	✓
Redusert transportbehov	✓
Areal for variert fysisk aktivitet som en del av bomiljøet/nærmiljøet	✓
Trafikksikker adkomst til skoler, barnehager, idrettsanlegg, lekeplasser og friluftsområder	✓
Redusert klimafottrykk fra landbruksproduksjonen. Selvforsyning	✓

